

ОРДЕРБЛОК/ ИМБАЛАНС

Ордерблок (Orderblock) - это спонсированная маркет мейкером свеча, в которой был проторгован большой объем с целью набора позиции

Визуально выглядит как последняя лонговая свеча перед импульсным падением и последней шортовой свечи перед импульсным ростом

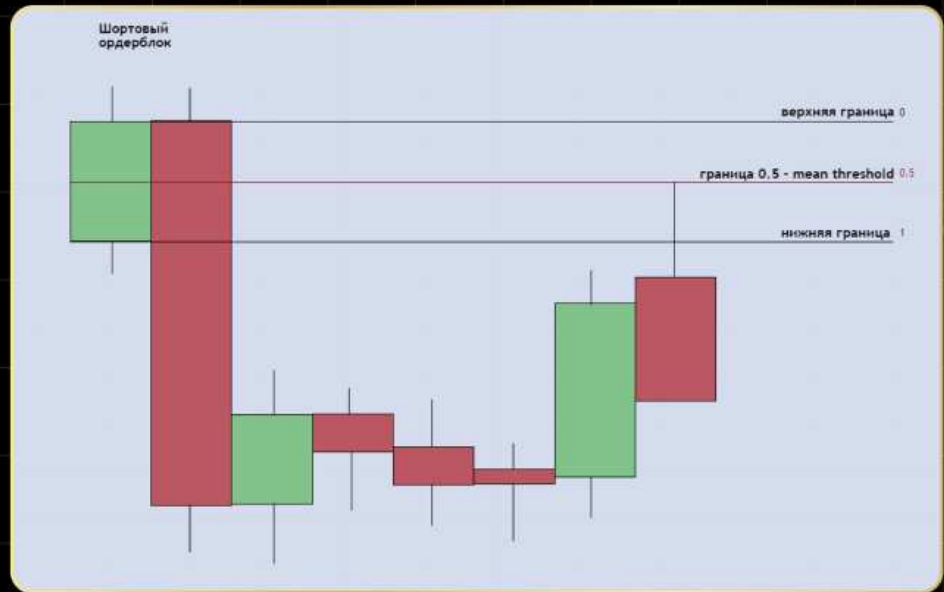
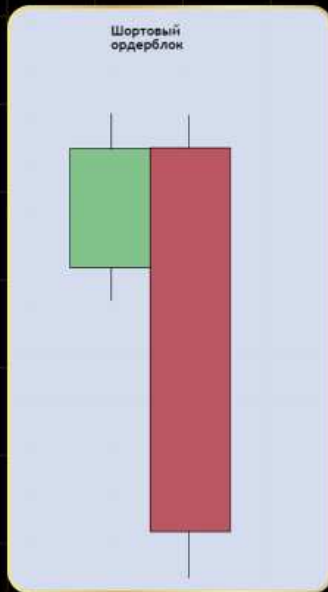


Ордерблок - значимый инструмент в торговле

Является важной составляющей частью ценовых манипуляции **Supply/Demand (спроса/предложения)**, так как логика формирования данных манипуляций очень схожа с ордерблоком

Ключевое отличие ордерблока и зон спроса/предложения (S&D) заключается в том, что зоны спроса/предложения формируются с реализацией ближайшей ликвидности в формате захвата (**рейда**) ликвидности или свипа (**более быстрого захвата, чем рейд**) ликвидности

ПРАВИЛА ФОРМИРОВАНИЯ ОРДЕРБЛОКА



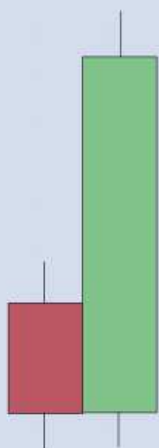
- ↓ **Корректным** считается **ордерблок**, который был поглощен импульсным движением
- ↓ Ордерблок не должен иметь длинных теней свечи (**фитилей**)
Правило выделения зоны ордерблока должно осуществляться по телам свечей. Тень свечи никак не влияет на сам ордерблок. **Body tells you the story, the wicks do the damage**
- ↓ **Цена при возврате к ордерблоку произведет тест "mitigation"** - смягчение об зону ордерблока и с большей долей вероятности при правильном контексте получит реакцию и развернется

- Ордерблок формируется с поглощением (когда одна свеча полностью перекрывает другую)
- Поглощение будет формировать ценовой дисбаланс

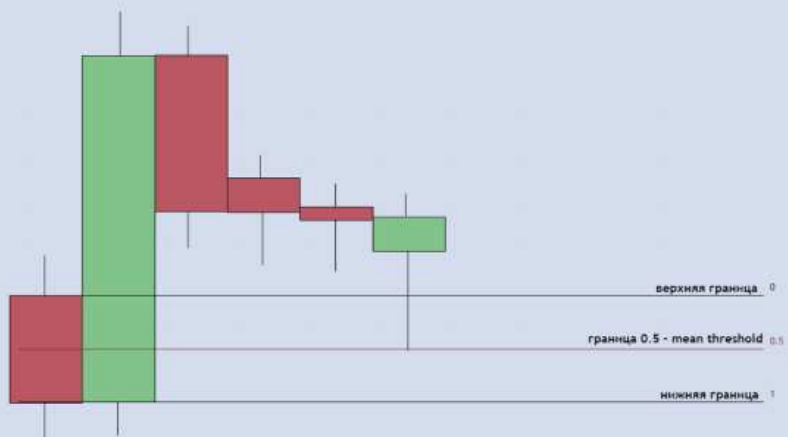
Дисбаланс (imbalance) - отсутствие равновесия. В контексте трейдинга – ценовая неэффективность

Fair Value Gap (FVG) - графический паттерн, который указывает на ценовой дисбаланс

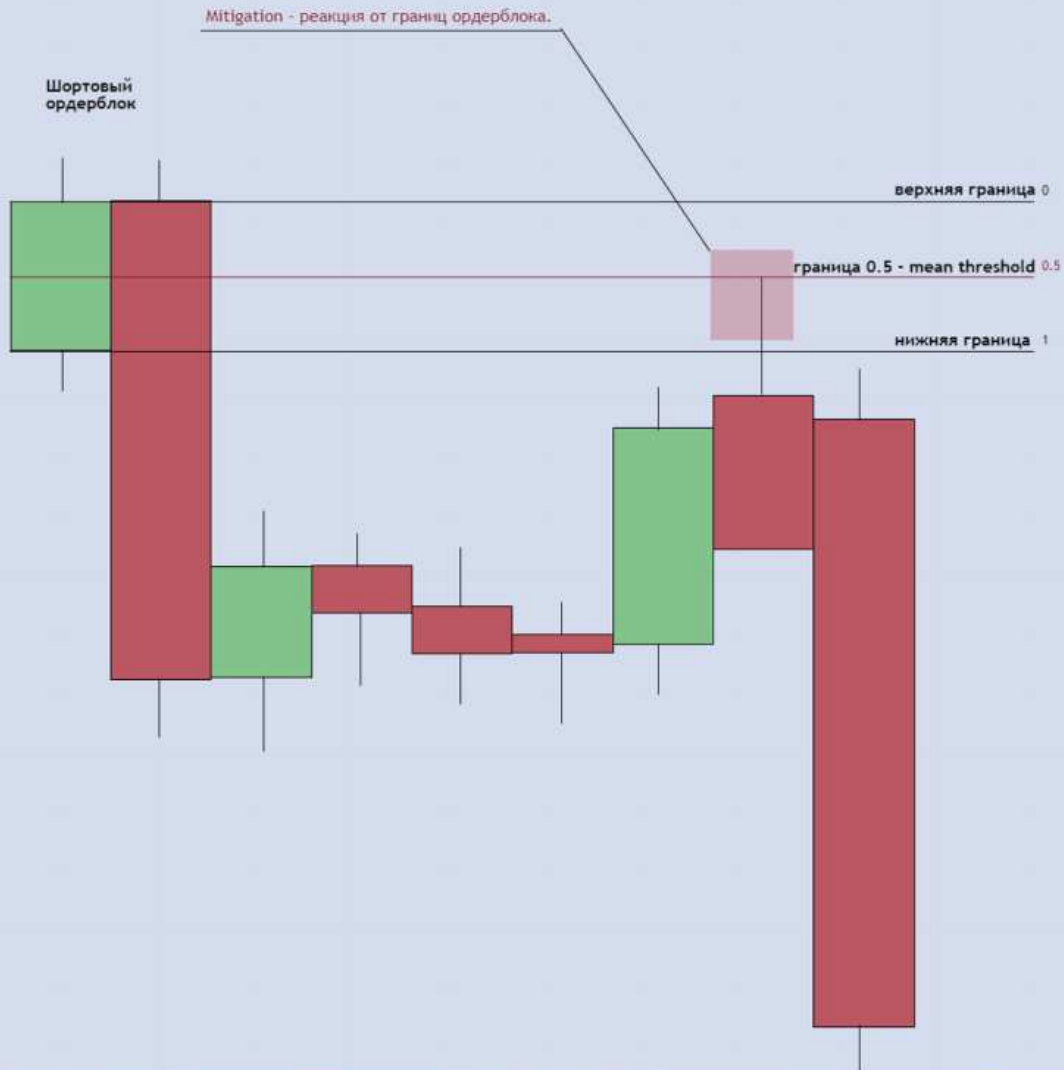
Лонговый
ордерблок



Лонговый
ордерблок



ТЕСТИРОВАНИЕ ЦЕНОЙ ОРДЕРБЛОКА



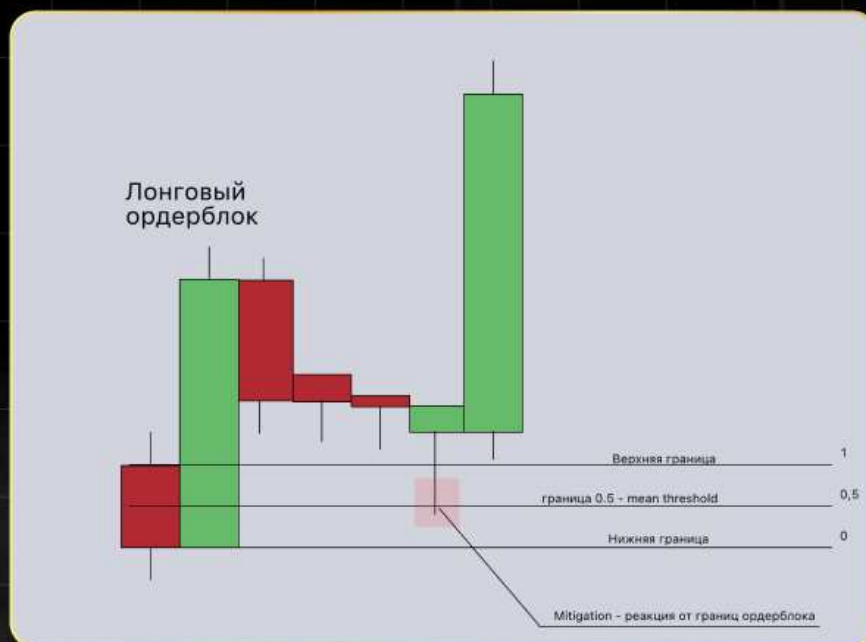
Как правило, на практике цена будет получать реакцию от тела свечи-ордерблока, **так как основной объем маркет мейкера был реализован в телах свечей** - ордерблоков

Основополагающей зоной для теста ценой ордерблока является уровень 0.5 высоты тела свечи - так называемый **mean threshold** - **средняя точка ордерблока**

Ордерблок используется как один из инструментов для открытия позиций

Стоит учитывать, что каждый последующий тест зоны ордерблока будет снижать вероятность отработки зоны и снижает шансы на дальнейшую удачную реакцию цены в нужном направлении

В цикле доставки цены, маркет мейкер будет формировать новые блоки, которые, с большей вероятностью будут тестированы в будущем



ЭТАПЫ ФОРМИРОВАНИЯ ОРДЕРБЛОКА

Важно помнить, что **ценновой дисбаланс - FVG** всегда должен быть вместе с **ордерблоком**

Цена может отреагировать движением как от FVG так и от ОВ - этого на все 100% мы знать не можем - поэтому ждем теста в одну из выше описанных зон и реакцию



ORDERBLOCK + FVG



РЕАКЦИЯ ОТ ДИАПАЗОНА ОРДЕР БЛОКА - В ДАННОМ ПРИМЕРЕ ЦЕНА НЕ ПОЛУЧИЛА РЕАКЦИЮ ОТ FVG



ДВИЖЕНИЕ ЦЕНЫ - ЭКСПАНСИЯ ОРДЕРБЛОКА



Для лонгового ордерблока важно, что-бы цена не могла закрепится ниже уровня **0.5** или **50%** зоны ордерблока и получила восходящую реакцию

Когда цена закрепляется ниже уровня **0.5** или **50%** зоны ордерблока - ордерблок будет считаться не валидным



Для медвежьего ордерблока важно, чтобы цена не могла закрепиться выше уровня 0.5 mean threshold и получила нисходящую реакцию

Когда цена закрепляется выше уровня 0.5 mean threshold - ордерблок будет считаться не валидным

Индикатор для поиска ордерблоков и фвг - **TRADINGVIEW.COM**